



Schéma « Perle « Angèle » 2020 par PUCA®



Créé par Puca



Novembre 2020 © Puca
www.perlepuca.canalblog.com
PUCA© Tous droits réservés



Matériel : 2 versions

- 3 Athos® par Puca®
- 32 Facettes 3mm (F3)
- 12 Toupies 3 mm (T3)
- 12 Perles rondes 4 mm (PR4)
- 3 Grs Délicas 11/0(DB11)
- Rocailles 15/0 (R15) et 11/0 (R11) et 8/0 (R8)
- 1 Petit pompon si version 1 😊
- 1 Tige 50mm
- 1 perle de 8 de votre choix et pour version (2) 4 perles de votre choix
- 1 Chaîne 60cm
- 1 Bélière
- 1 Mousqueton et Anneaux
- Fireline 0.12



1) Sertir 3 Athos avec le schéma (Serti)



2) Venir se placer ICI, 3^{ème} rang DB au 8^{ème} DB de la R15 du serti



3) Placer 3 R11



4) Placer 1 R11 et venir se zipper au second serti



5) Zipper toutes les R11 avec DB en face



6) On obtient ceci 😊



7) Placer 1 R11 et repasser dans toutes les perles



8) Faire étapes 2 à 7 pour placer votre 3^{ième} Athos



9) Puis fermer votre 3^{ième} Athos



10) Se placer ici et placer 3 R 15, 1 T3, 3 R 15 dans la R15 du serti, faire le rang ainsi



11) On obtient ceci 😊
Se placer dans la T3



12) Placer 1 R15, 1 R11, 1R15 dans la T3



13) Placer 1 R15 dans la T3 serrer, faire étapes 12 et 13 tout le rang



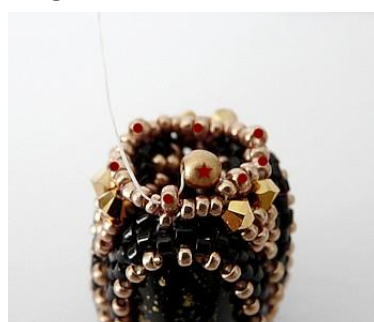
14) On obtient ceci 😊 se placer ICI dans les trois R15



15) Placer 1 R11 juste au-dessus de la R15 du serti, tout le rang



16) On obtient ceci 😊
On se place ICI



17) Placer 1 PR4 entre chaque R11 et serrer



18) On obtient ceci 😊
Répéter les étapes 10 à 18 pour l'autre côté



19) Placer un anneau et une tige sur votre pompon



20) Placer votre pompon et tige dans la perle et faire étape 17 puis un rang de R11 entre les PR4 serrer et clôturer votre fil



21) Placer 1 perle de 8mm et 1 R8, faire votre boucle



22) Placer votre bélière ou un anneau 😊



23) Pour cette version faire étapes 2 à 18 😊

Je vous souhaite une agréable réalisation.
Merci de respecter mon travail 😊

