



Schema Ciondolo « Lily Rose » par PUCA®



Creato da Puca



Luglio 2021 © Puca
www.perlepuca.canalblog.com
PUCA© Tutti i diritti riservati

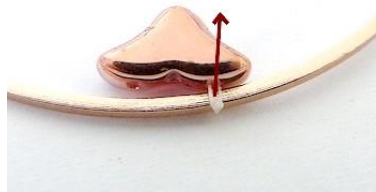


Materiale:

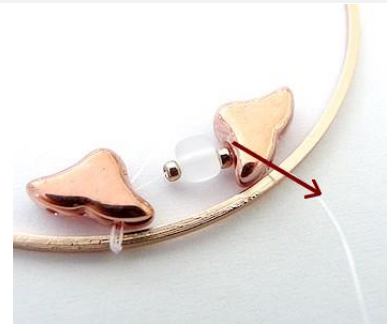
- 12 Hélios® par Puca® (Colore 1)
- 12 Hélios® par Puca® (Colore 2)
- 12 Minos® par Puca®
- 12 Perle Tonde 4 mm (PT4)
- 1 cerchio 5 cm
- Rocailles 15/0 (R15), 11/0 (R11)
- 1 Porta ciondolo
- 1 Catena 50 cm
- 1 Chiusura
- 2 Anellini
- Fireline 0.12



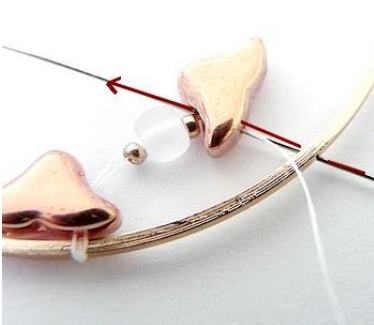
1) Con un nodino, attaccare il filo al cerchio



2) Inserire 1 Hélios



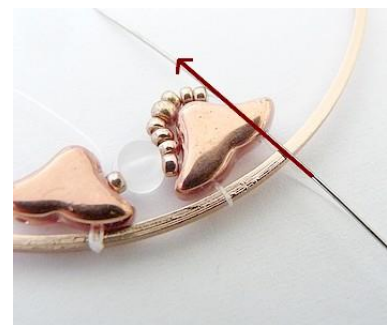
3) Inserire 1 R15, 1 Minos, 1 R15, 1 Hélios



4) Passare l'ago sotto il cerchio ed entrare nella Hélios



5) Inserire 3 R15, 1 R11, 3 R15 ed entrare nella Hélios



6) Passare l'ago sotto il cerchio ed entrare nella Hélios



7) Ripetere le tappe 4 a 6.
Posizionare 12 Hélios



8) Ecco il risultato 😊
Portarsi ad uscire QUI



9) Inserire 3 R15 sopra la Minos ed uscire QUI.
Continuare così per tutto il giro



10) Ecco il risultato 😊
Portarsi ad uscire QUI



11) Inserire 1 R15, 1 R11 ed entrare nella R15 centrale



12) Inserire 1 R11, 1 R15 ed entrare nella R11 centrale, nelle 2 Hélios e nella R11 centrale.



13) Continuare così per tutto il giro seguendo le tappe 11 e 12.
Portarsi ad uscire dal foro alto della Hélios



14) Inserire 1 PT4 nella Hélios successiva



15) Inserire 1 R15 tra le Hélios.
Continuare così per tutto il giro ripetendo le tappe 14 e 15



16) Ecco il risultato 😊
Uscire dalla PT4



17) Inserire 5 R15 ed
entrare di nuovo nella
PT4.
Portarsi ad uscire QUI



18) Proseguire così per
tutto il giro 😊
Portarsi ad uscire dalla
R15 centrale



19) Inserire 1 PT4 tra
ogni R15 centrale.
Così per tutto il giro e
fermare il filo 😊



20) Ecco il risultato 😊
Posizionare il porta
ciondolo e la catena 😊.



21) Complimenti !
Il ciondolo è terminato

Vi auguro una gradevole realizzazione.
Grazie di rispettare il mio lavoro 😊

