



Schéma Pendentif « Delia » par PUCA®



Créé par Puca



Février 2021 © Puca
www.perlepuca.canalblog.com
PUCA© Tous droits réservés

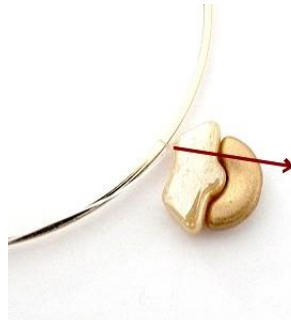


Matériel :

- 11 Delos par Puca®
- 11 Arcos® par Puca®
- 11 Minos® par Puca®
- 11 Toupiés 4 mm (T4)
- 11 Toupiés 3mm (T3)
- Rocailles 15/0 (R15), 11/0 (R11)
- 1 Cercle de 50 mm
- 1 Bélière
- 1 Fermeur, 1 Chaîne 50 cm
- 2 Anneaux
- Fireline 0.12



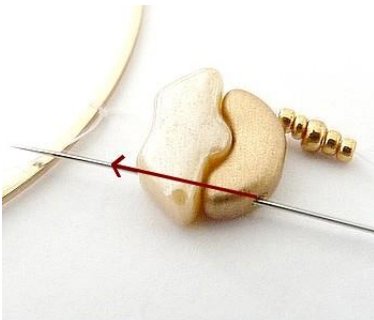
1) Attacher votre fil avec un nœud sur votre cercle



2) Placer 1 Delos, 1 Arcos



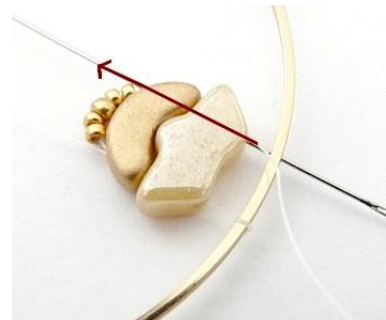
3) Placer 2 R15, 1 R11, 2 R15



4) Placer votre aiguille ICI



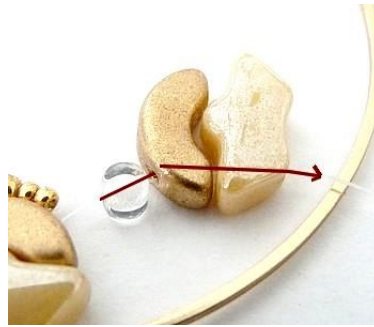
5) Placer votre travail à l'intérieur du cercle, passer votre fil au-dessus du cercle



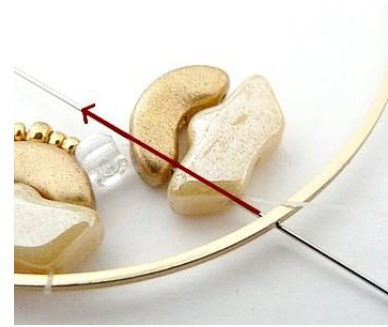
6) Passer sous le cercle et passer dans la Delos et Arcos



7) On obtient ceci 😊



8) Placer 1 Minos, 1 Arcos, 1 Delos



9) Passer sous votre cercle et puis dans la Delos et Arcos



10) Placer 2 R15, 1 R11, 2 R15 dans l'Arcos et la Delos



11) On continue les étapes 8 à 11 tout le cercle



12) On obtient ceci 😊, On se place dans la R11 centrale



13) Placer entre les R11 centrales 1 R15, 1 T4, 1 R15 tout le rang



14) On obtient ceci 😊 On se place dans la T4



15) Placer 1 R11 entre les T4 tout le rang



16) On obtient ceci 😊 On se place dans la R11



17) Entre les R11, placer 2 R15, 1R11, 2 R15



18) On obtient ceci 😊 On se place dans la R11



19) Placer 1 T3 entre les R11 centrales



20) On obtient ceci 😊 Je serre en passant dans les R11 et T3, je clôture mon fil



21) Placer votre bélière et votre chaîne



22) Félicitations votre pendentif est terminé



23) Une idée de couleur avec les Delos Crystal Mat



24) Ici avec les Delos Dark Bronze 😊

Je vous souhaite une agréable réalisation.

Merci de respecter mon travail 😊

