

OPHELIA Ohringe
Entworfen von *Angel Accessories*

"Ophelia"
Design by *Angel Accessories*



AMOS® PAR PUCA® - PARIS COLLECTION ENAMEL
RED

Material für 1 Ohrring:

- AMOS® PAR PUCA® – PARIS COLLECTION ENAMEL RED (8 St.)
- FireLine 4 lb
- Ohrhaken
- Rosenquarz 6 mm (1 St.)
- Rosenquarz 4 mm (5 St.)
- Rosenquarz 3 mm (5 St.)

✳ Sie können auch Perlen derselben Größe verwenden.

- Crystal Drop 11 × 5,5 mm (oder Größe nach Wahl) (1 Stk.)
- Miyuki Round Rocailles (RR 8/0) Galvanized Gold (6 St.)
- Miyuki Round Rocailles (RR 15/0) Red (4 St.)
- Miyuki Round Rocailles (RR 15/0) Metallic Light Bronze
- Toho DemiRound 11/0 Antique Bronze
- Toho DemiRound 11/0 Lined Crystal Rosaline (2 St.)



★ Die Herstellung des Ohrings « Ophelia » besteht aus zwei separaten Teilen, die am Ende miteinander verbunden werden.

(Um die Rosenquarzperlen in der Anleitung besser sichtbar zu machen, wurden ihre Farben leicht verstärkt.)

- Der erste Schritt besteht darin, die Basis des Ohrings anzufertigen.
- Bilden Sie mit den in Abbildung 1 dargestellten Perlen einen Kreis und verstärken Sie diesen sorgfältig. Die Rosenquarzperlen können problemlos durch Perlen derselben Größe ersetzt werden.



- Die Position des Ohrhakens befindet sich zwischen den 2 Miyuki RR 8/0 Gold Rocailles.

2



- Um eine gute Stabilität und eine harmonische Form des Ohrings zu gewährleisten, arbeiten Sie innerhalb des Kreises.
- Folgen Sie sorgfältig der Richtung der Pfeile und achten Sie darauf, dass die Perlen korrekt positioniert sind, bevor Sie mit dem nächsten Schritt fortfahren.

3



4



5

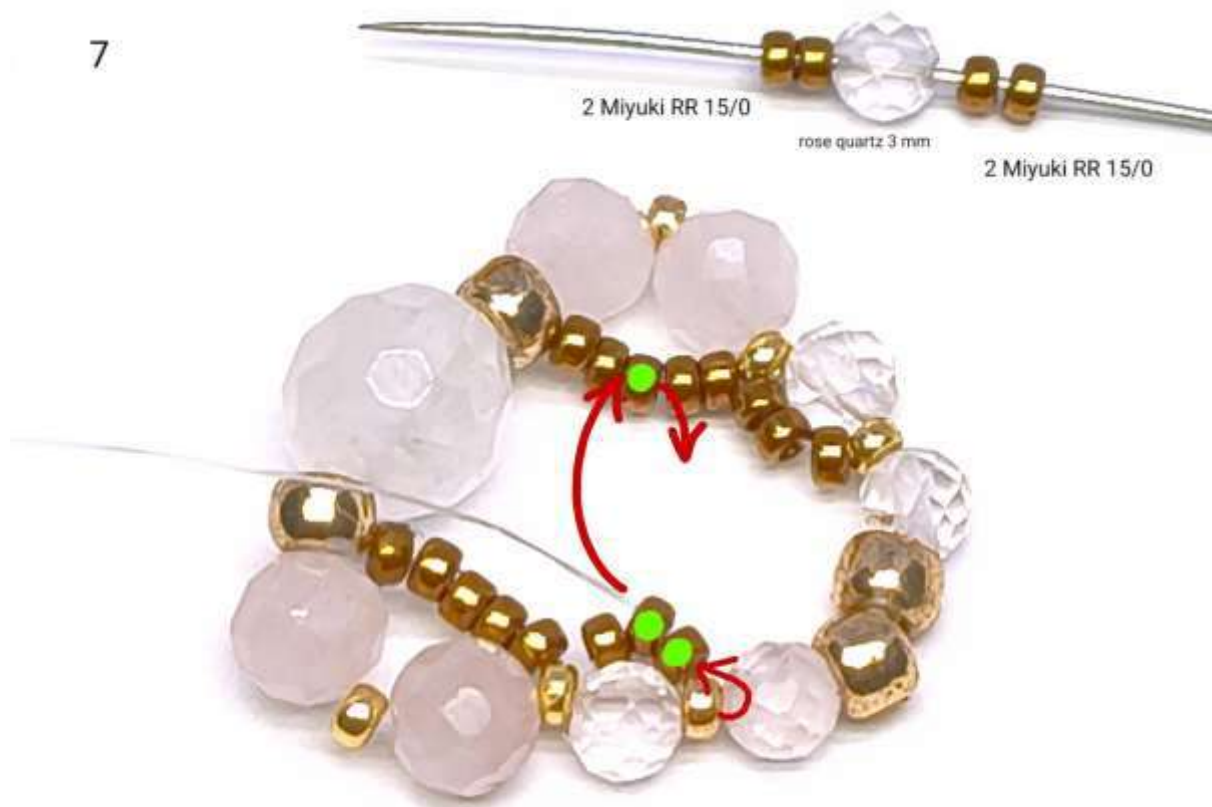


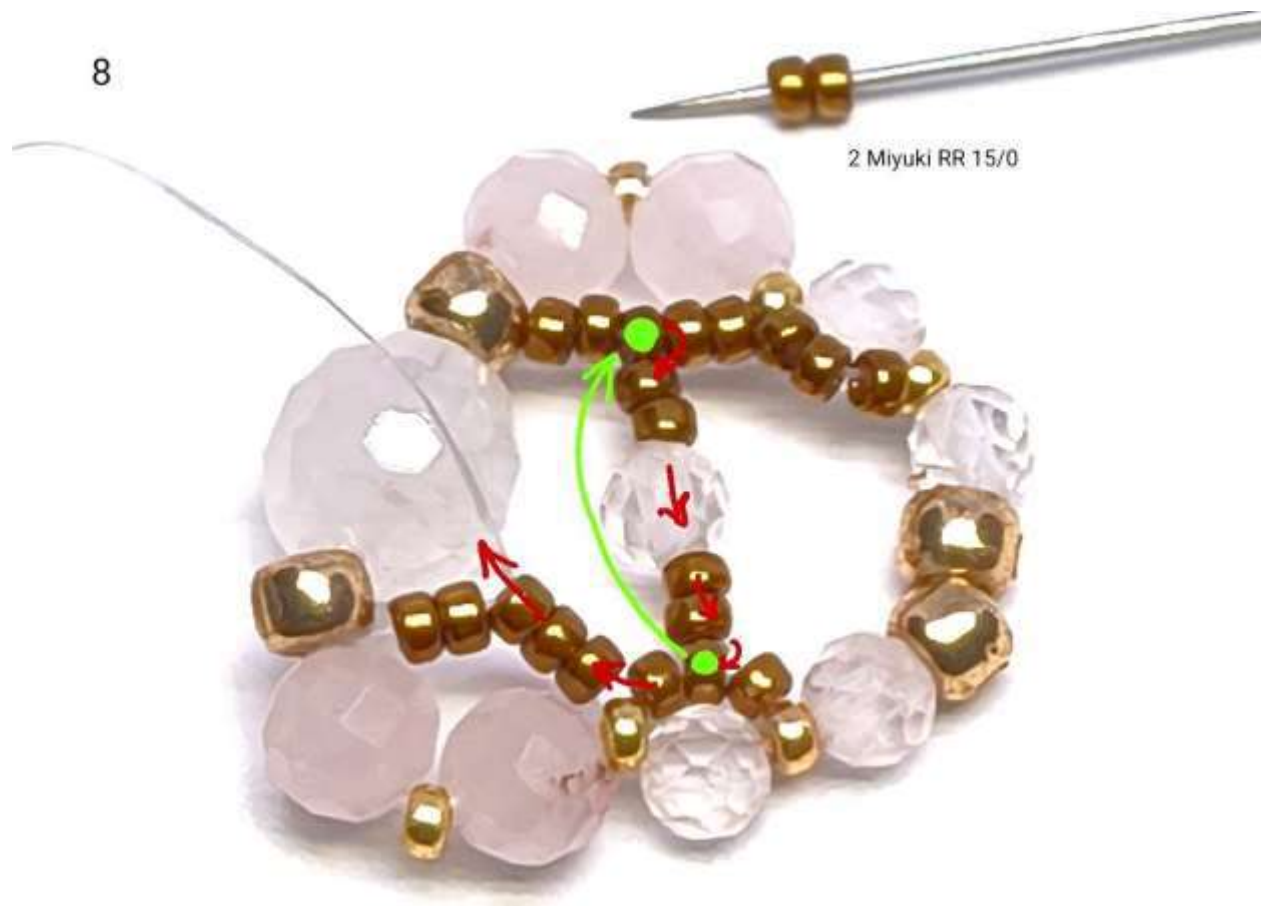
6



- Nachdem Sie die Rosenquarzperlen bedeckt haben, müssen Sie diese innerhalb der Arbeit miteinander verbinden.
 - Gehen Sie von der mittleren Miyuki-Perle der Gruppe aus 3 Miyuki-Perlen, die den kleinen Rosenquarz bedecken, zur mittleren Miyuki-Perle der Gruppe aus 5 Miyuki-Perlen, die die beiden 4-mm-Rosenquarzperlen bedecken.
 - Gehen Sie anschließend erneut durch dieselbe Perlengruppe, kehren Sie zur mittleren Rocaille der Dreiergruppe oberhalb der beiden Rosenquarzperlen zurück und treten Sie durch diese wieder aus.
- ✦ Siehe den roten Pfeil in Abbildung 8.

7





- Nachdem Sie aus der mittleren Rocaille der Gruppe aus 5 Perlen ausgetreten sind, fädeln Sie 2 Miyuki-Rocailles auf, gehen Sie durch die Rosenquarzperle, fügen Sie anschließend 2 weitere Miyuki-Rocailles hinzu und gehen Sie danach durch die mittlere Rocaille der Gruppe aus 3 Miyuki-Perlen.

✳ Siehe Abbildung 10!

9

2 Miyuki RR 15/0



- Nachdem Sie aus der oberen Rocaille der Gruppe aus 3 Perlen ausgetreten sind, gehen Sie erneut durch alle in der vorherigen Stufe hinzugefügten Perlen und anschließend durch die Miyuki RR 8/0 Rocaille neben der 6-mm-Rosenquarzperle.
- Führen Sie die Nadel weiter durch die beiden 4-mm-Rosenquarzperlen, sodass Sie auf der Außenseite des Ohrings austreten.

10



- So sollte die Basis des Ohrings aussehen. Der rote Pfeil zeigt den Ausgangspunkt für die Arbeit an der Außenseite des Schmuckstücks an.

11



• Die folgenden Schritte sind einfach. Fügen Sie eine Miyuki RR 15/0 Rocaille und eine Toho DemiRound 11/0 in die freien Zwischenräume ein.

✦ Siehe Abbildungen 12 und 13!

12



1 Miyuki RR 15/0



- Lassen Sie die Nadel zwischen den 2 Miyuki RR 8/0 Gold Rocailles austreten.
- Fügen Sie anschließend 2 Miyuki RR 15/0 Bronze Rocailles hinzu.

13



1 Toho DemiRound 11/0



14



2 Miyuki RR.15/0



- Fädeln Sie 1 Toho DemiRound 11/0 auf, gehen Sie durch die nächste Rosenquarzperle und fädeln Sie anschließend 1 rote Miyuki RR 15/0 Rocaille auf.

15



1 Toho DemiRound 11/0



- Gehen Sie durch die 2 Rosenquarzperlen und lassen Sie die Nadel anschließend durch die Miyuki RR 8/0 Gold Roccaille austreten.

16



- Fädeln Sie die in Abbildung 17 dargestellte Perlengruppe auf Ihre Nadel. Diese Perlen werden um die Rosenquarzperle positioniert. Gehen Sie anschließend durch die Miyuki RR 15/0 Gold Roccaille, die sich zwischen den beiden 4-mm-Rosenquarzperlen befindet.

17



- Fädeln Sie 5 Miyuki RR 15/0 Rocailles auf. Diese Rocailles werden um die Rosenquarzperle positioniert. Gehen Sie anschließend durch die rote Miyuki RR 15/0 Rocaille.

18



- Fügen Sie 3 Miyuki RR 15/0 Rocailles um die nächste Rosenquarzperle hinzu. Gehen Sie anschließend durch die Toho DemiRound 11/0 Perle.

19



- Fädeln Sie 3 Miyuki RR 15/0 Rocailles und 1 Miyuki RR 8/0 Rocaille auf und gehen Sie anschließend durch die Miyuki RR 15/0 Rocaille an der Spitze des Ohrings.

- Fügen Sie 1 Toho DemiRound 11/0, den Ohrhaken und anschließend 1 weitere Toho DemiRound 11/0 zwischen die 2 Miyuki RR 15/0 Rocailles ein.

★ Siehe Abbildung 21!

20



21



- Positionieren Sie die Perlen um die Rosenquarzperlen auf dieselbe Weise wie auf der vorherigen Seite.

22



23



- Nachdem Sie die Nadel durch die Toho DemiRound 11/0 Perle geführt haben, gehen Sie durch die Rosenquarzperle.
- Fügen Sie zwischen der Rosenquarzperle und der Gruppe der Amos-Perlen 1 Miyuki RR 15/0 Rocaille hinzu.

✳ Siehe Abbildung 25!

24



25



- Fügen Sie 1 Toho DemiRound 11/0 Perle zwischen die Amos-Perlen ein.

26



27



1 Toho DemiRound 11/0



- Nachdem Sie mit der Nadel aus der Amos-Perle ausgetreten sind, fügen Sie 1 Miyuki RR 15/0 Rocaille hinzu, gehen Sie durch die Rosenquarzperle und anschließend durch alle grün markierten Perlen.
- Lassen Sie die Nadel oberhalb der roten Miyuki RR 15/0 Rocaille austreten.
- Fügen Sie anschließend 3 Toho DemiRound 11/0 Bronze Perlen hinzu.

✦ Siehe Abbildung 29!

- Nachdem Sie die 3 Toho DemiRound 11/0 Bronze Perlen hinzugefügt haben, gehen Sie erneut durch alle Perlen, die um die Rosenquarzperlen positioniert sind, und treten Sie anschließend durch die Miyuki RR 8/0 Gold Rocaille aus.

✦ Siehe Abbildung 29!

28



29



- Fügen Sie 1 Miyuki RR 15/0 Rocaille zwischen der Miyuki Gold Rocaille und der Toho-Perle hinzu.

30



- Nachdem Sie durch den Ohrhaken und die Toho-Perle gegangen sind, fügen Sie 1 neue Miyuki RR 15/0 Rocaille hinzu. Gehen Sie anschließend durch alle im Schema angegebenen Perlen, die um die Rosenquarzperlen positioniert sind.
- Lassen Sie die Nadel oberhalb der roten Miyuki RR 15/0 Rocaille austreten.

31



- An dieser Stelle fügen Sie die 3 Toho DemiRound 11/0 Bronze Perlen hinzu.
 - Sie können den verbleibenden Faden so weit wie gewünscht durch die Arbeit führen.
- Bevor Sie den Faden abschneiden, bringen Sie die Perlen harmonisch in Form und festigen Sie das gesamte Schmuckstück, ohne den Faden zu stark zu spannen.

32



- Beginnen Sie mit der Herstellung des zweiten Teils des Ohrings.
- Fädeln Sie die in Abbildung 33 dargestellten Perlen auf Ihre Nadel. Machen Sie einen Knoten und sichern Sie den Faden sorgfältig.
- Sie können zweimal durch alle Perlen gehen. Dadurch wird dieser Teil des Ohrings zusätzlich verstärkt.
- Gehen Sie durch die Toho DemiRound 11/0 Perle, die sich neben der Rosenquarzperle befindet.



- Fädeln Sie 7 Miyuki RR 15/0 Rocailles auf Ihre Nadel (6 Gold und 1 Red).
- ✦ Siehe Abbildung 34!
- Diese Perlen dienen dazu, die beiden Teile des Ohrings miteinander zu verbinden.
- Führen Sie Ihre Nadel durch die grün markierte Toho DemiRound 11/0 Perle. Gehen Sie durch diese hindurch und anschließend erneut durch die rote Miyuki-Rocaille sowie die erste Gold Rocaille.
- ✦ Siehe Abbildung 35!

34



- Fädeln Sie 5 Miyuki RR 15/0 Rocailles auf Ihre Nadel und gehen Sie durch die Gruppe der Amos-Perlen.
- Führen Sie Ihre Nadel durch die Toho DemiRound 11/0 Perle und anschließend durch alle grün markierten Perlen.
- Gehen Sie anschließend zurück, gehen Sie erneut durch die Rosenquarzperle und danach durch die Miyuki RR 15/0 Gold Rocaille.

★ Siehe Abbildung 36!



- Nachdem Sie durch die Miyuki RR 15/0 Gold Rocaille ausgetreten sind, fügen Sie 3 Miyuki RR 15/0 Bronze Rocailles hinzu.
- Gehen Sie anschließend durch das zweite Loch der Amos-Perle.



- Fügen Sie 1 Toho DemiRound 11/0 Perle zwischen die Amos-Perlen ein.



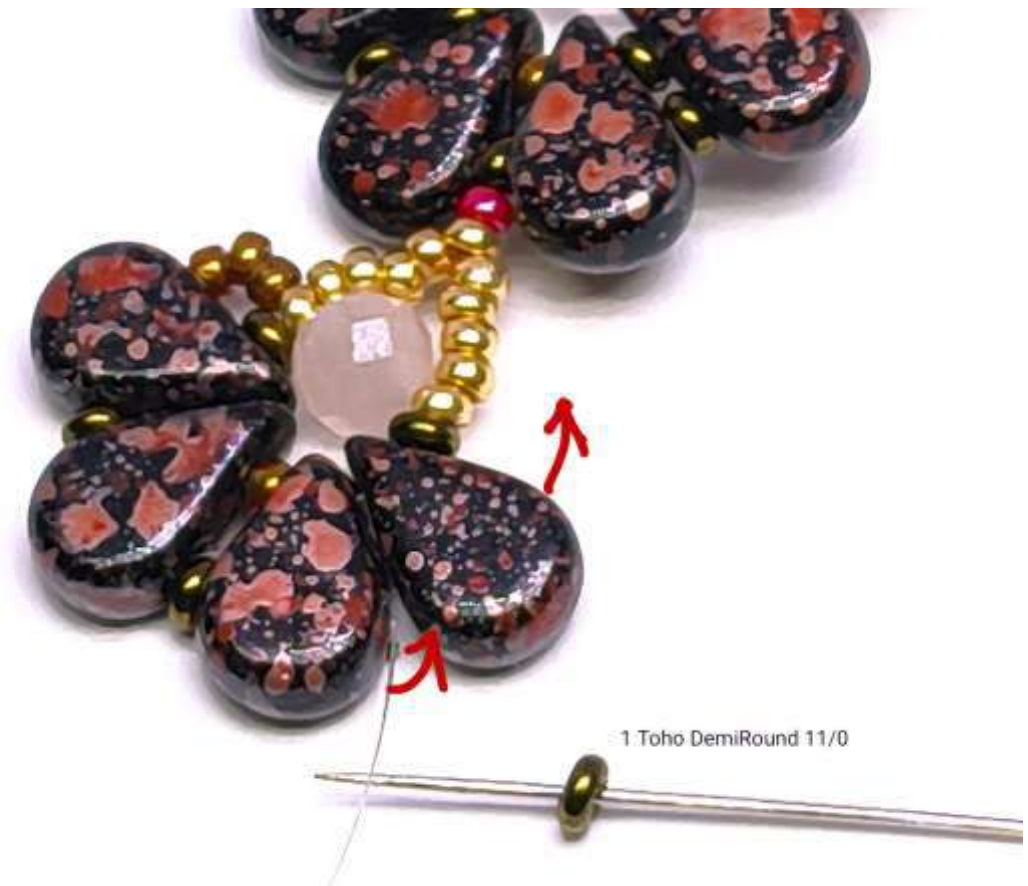
38



1 Toho DemiRound 11/0



39



- Nachdem Sie aus der letzten Amos-Perle ausgetreten sind, fügen Sie 3 Miyuki RR 15/0 Bronze Rocailles hinzu, während Sie Ihre Nadel durch die grün markierten Miyuki-Rocailles führen.
- Lassen Sie die Nadel oberhalb der Rosenquarzperle austreten und fügen Sie anschließend 1 rote Miyuki RR 15/0 Rocaille hinzu.

40



- Gehen Sie durch alle angegebenen Perlen und lassen Sie die Nadel anschließend durch die Toho-Perle austreten.

✳ Siehe den roten Pfeil!

41



- Befestigen Sie den Crystal mit 7 Miyuki RR 15/0 Bronze Rocalles.
- Nachdem Sie aus dem Crystal ausgetreten sind, fügen Sie 5 Miyuki RR 15/0 Bronze Rocalles hinzu und gehen Sie anschließend über die 2 im Schema angegebenen Miyuki-Rocalles zur Toho DemiRound 11/0 Perle.

✦ Siehe Abbildung 43!

42



- Die grünen Pfeile zeigen den Verlauf des verbleibenden Fadens an. Der Ohrring ist nun fertiggestellt.
- Bevor Sie das verbleibende Fadenende sichern, bringen Sie die Perlen harmonisch in Form und passen Sie sie harmonisch an. Ziehen Sie den Faden fest, ohne ihn zu stark zu spannen.
- Und voilà, fertig! 🎉



44



Ich hoffe, Ihnen hat dieses Modell gefallen! 🍀