

PARURE « CYRILLA© »

Les Créations d'Anna®

VST Diffusion 2B



Ce tutoriel a été conçu et vous est offert par

Les Créations d'Anna® - VST Diffusion 2B



Matériel pour la Parure « CYRILLA© »



Rocailles 11/0 (R11)
Rocailles 15/0 (R15)



Fil Fireline 0.12



Aiguille 010

Boucles D'oreilles :



2 Athos® 3 Trous par Puca®-Paris
Mishmash Turquoise



32 Lipsi® par Puca®-Paris
Mishmash Turquoise



2 Samos® par Puca®-Paris (C)
Mishmash Turquoise



12 Toupies 3 mm – Capri blue Matt (T3)



2 supports B.O + 4 anneaux 4 mm
+ 2 Rocailles 8/0 (R8)



16 Arcos® par Puca®-Paris- Full Azzuro Mat



4 Kalos® par Puca®-Paris - Light Gold Mat



2 Helios® par Puca®-Paris - Light Gold Mat



8 Perles Rondes 3 mm - Gold Mat (P3)

Bracelet 15 cm:



1 Athos® 3 Trous par Puca®-Paris
Mishmash Taupe



16 Lipsi® par Puca®-Paris
Mishmash Taupe



2 Helios® par Puca®-Paris –
Black Stony Beige



4 Toupies 3 mm - Crystal Celsian (T3)



2 Cymbal Pilos + 2 anneaux 4 mm



8 Arcos® par Puca®-Paris
White Stony Beige



2 Kalos® par Puca®-Paris - Light Gold Mat



4 Perles Rondes 3 mm- Gold Mat (P3)



Chainette de sécurité avec fermoir

Collier :



3 Athos® 3 Trous par Puca®-Paris
Mishmash Violet



32 Lipsi® par Puca®-Paris
Mishmash Violet



2 Helios® par Puca®-Paris
Black Stony Violet



8 Toupies 3 mm -Violet (T3)



2 x 20 cm de Chaîne



16 Arcos® par Puca®-Paris
Full Sliperit Mat



4 Kalos® par Puca®-Paris



10 Perles Rondes 3 mm (P3)

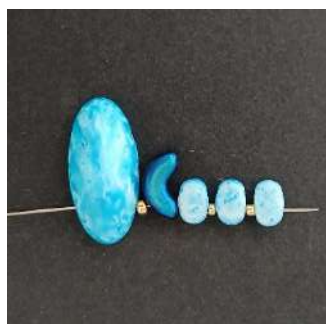


2 Cymbal Pilos + 2 anneaux 4 mm



1 Fermoir

Réalisation du bracelet et des boucles d'oreilles « CYRILLA© »



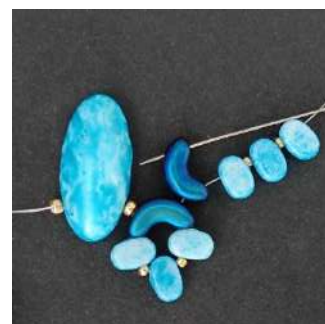
1) Placer 1 perle stoppeur,
puis 1 Athos, 1 R11, 1
Arcos, 1 Lipsi, 1 R15, 1 Lipsi,
1 R15, 1 Lipsi



2) Passer dans le 2nd
trou de l'Arcos



3) Placer 1 Arcos, 1 Lipsi, 1
R15, 1 Lipsi, 1 R15, 1 Lipsi



4) Passer dans le 2nd
trou de l'Arcos



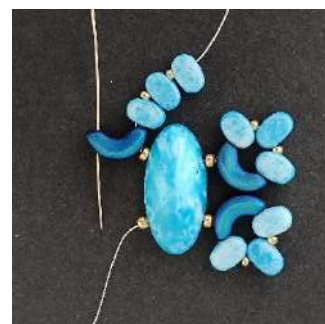
5) Placer 1 R11 dans
l'Athos



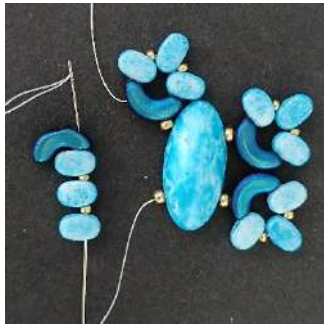
6) Vous obtenez ceci



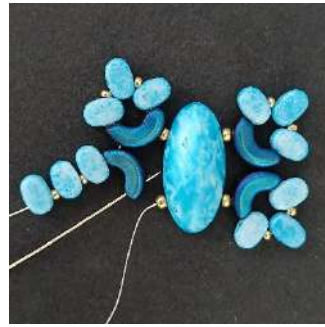
7) Placer 1 R11, 1 Arcos, 1
Lipsi, 1 R15, 1 Lipsi, 1 R15,
1 Lipsi



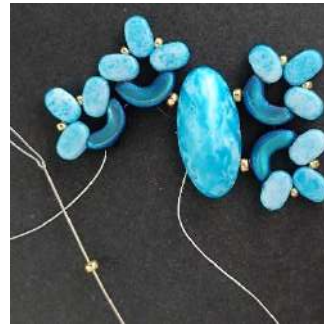
8) Passer dans le 2nd
trou de l'Arcos



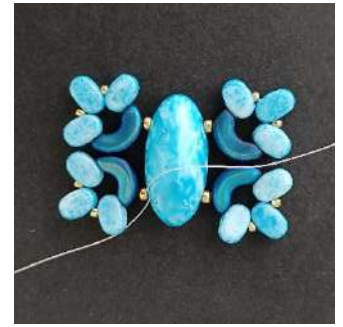
9) Placer 1 Arcos, 1 Lipsi, 1 R15, 1 Lipsi, 1 R15, 1 Lipsi, 1 R15, 1 Lipsi



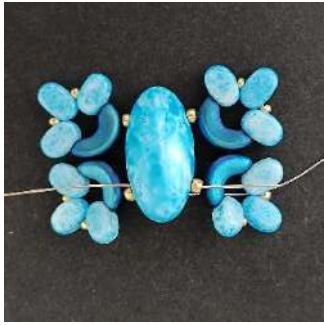
10) Passer dans le 2nd trou de l'Arcos



11) Placer 1 R11



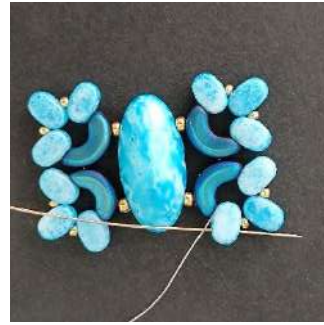
12) Faites un double nœud, couper votre fil



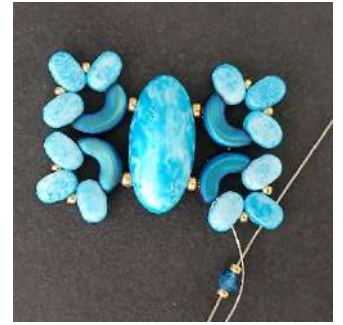
13) Passer dans l'Athos, la R11



14) Passer dans l'Arcos



15) Passer dans le 2nd trou de la Lipsi



16) Placer 1 R15, 1 T3, 1 R15, dans le 2nd trou de la Lipsi suivante



17) Placer 1 R15, 1 Lipsi, 1 R15, 2 Arcos, 1 R15, 1 Lipsi, 1 R15 dans le 2nd trou de la Lipsi en face



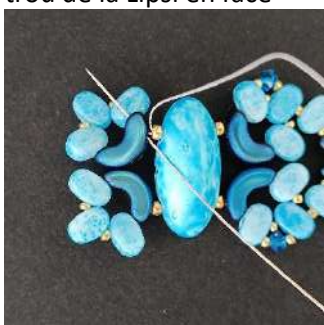
18) Placer 1 R15, 1 T3, 1 R15, dans le 2nd trou de la Lipsi suivante



19) Passer dans l' Arcos suivante



20) Passer dans la R11, l'Athos, la R11



21) Passer dans l'Arcos



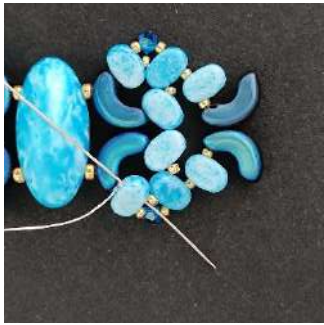
22) Passer dans le 2nd trou de la Lipsi



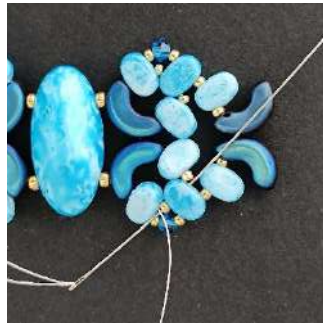
23) Répéter les étapes 16 à 20



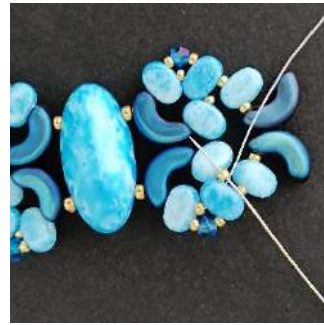
24) Vous obtenez ceci



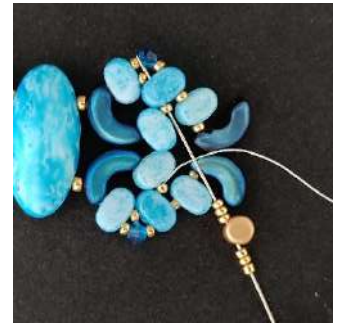
25) Passer dans l'Athos, la R11, l'Arcos et dans le 1er trou de la Lipsi



26) Passer dans la R15 et le 1er trou de la Lipsi



27) Passer dans la R15 ICI



28) Placer 3 R15, 1 Kalos, 3 R15 dans la R15, la Lipsi opposée



29) Passer dans la R15, le 1er trou de la Lipsi



30) Passer dans le 2nd trou de la Lipsi



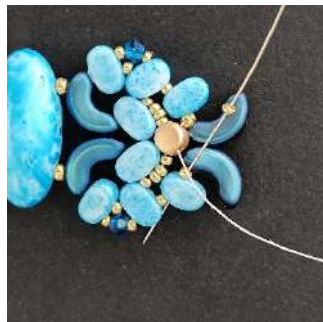
31) Passer dans la R15, la T3, la R15



32) Passer dans le 1er trou de la Lipsi, la R15



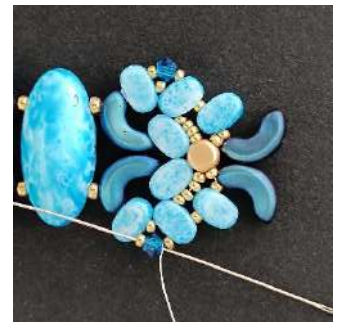
33) Placer 1 R15 dans le 2nd trou de la Kalos



34) Placer 1 R15 dans la R15 et la Lipsi opposée



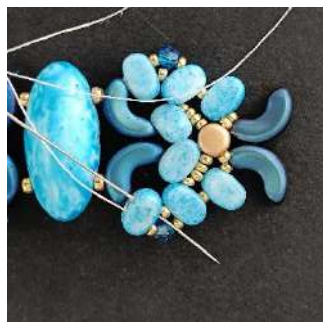
35) Passer dans la R15, la Lipsi, la R15 suivante



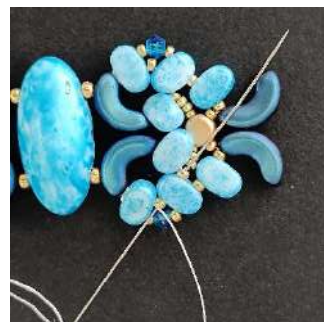
36) Passer dans la T3, la R15



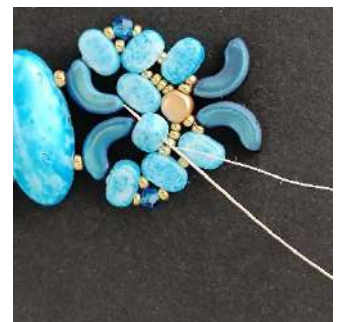
37) Passer dans le 2nd trou de la Lipsi



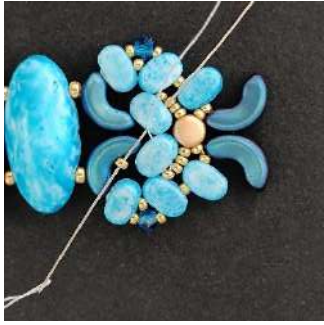
38) Passer dans le 1er trou de la Lipsi



39) Passer dans la R15, la Lipsi, la R15 suivante



40) Passer dans le 2nd trou de la Lipsi



41) Placer 1 R15 dans la Lipsi suivante



42) Passer dans la R15, la Lipsi suivante



43) Vous êtes ICI



44) Passer dans le 2nd trou de la Lipsi



45) Placer 2 R15 dans le 2nd trou de la Lipsi



46) Placer 1 P3 dans le 3^{ème} trou de l' Arcos



47) Pour les boucles :
Placer 1 R15, 1 Hélios, 1 R11, 1 R8, 1 R11

Pour le Bracelet :
Placer 1 R15, 1 Hélios, 1 R11, 1 Pilos, 1 R11



48) Passer dans le 2nd trou de l'Hélios



49) Placer 1 R15, dans le 3^{ème} trou de l' Arcos



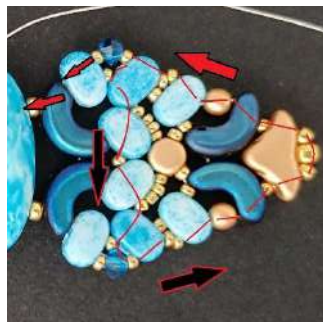
50) Placer 1 P3 dans le 2nd trou de la Lipsi suivante



51) Placer 2 R15 dans le 2nd trou de la Lipsi suivante



52) Vous obtenez ceci



53) Passer de nouveau dans toutes les perles pour consolider



54) Vous êtes ICI

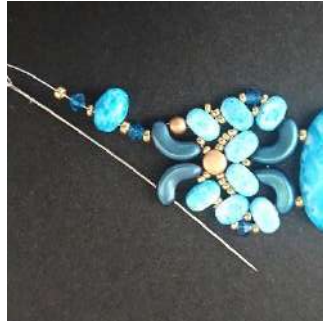


55) Répéter les étapes 25 à 54

Attention !!! l'étape 47 est différente pour les boucles !! (suivre ci-dessous 46 à 47a)



46) Placer 1 P3 dans le 3^{ème} trou de l'Arcos



47a) Placer 1 R11, 1 T3, 1 R11, 1 Samos, 1 R11, 1 T3, 1 R11 dans le 3^{ème} trou de l'Arcos



48a) Vous obtenez ceci, répéter les étapes 50 à 54. Faites un double nœud, couper votre fil. Faites la 2^{ème} boucle d'oreille



Placer votre anneaux dans la R8, placer le 2^{ème} anneau dans le 1^{er} anneau et le support boucle d'oreille



Placer la chaînette de sécurité avec fermoir dans les pilos

Réalisation du Collier « CYRILLA© »



1) Couper environ 2 m de fil et placer 1 perle Stoppeur au milieu du fil, puis placer 1 Athos, 1 P3, 1 Arcos, 1 Lipsi, 1 R15, 1 Lipsi, 1 R15, 1 Lipsi



2) Passer dans le 2nd trou de l'Arcos



3) Placer 1 Arcos, 1 Lipsi, 1 R15, 1 Lipsi, 1 R15, 1 Lipsi



4) Passer dans le 2nd trou de l'Arcos



5) Placer 1 R15 dans l'Athos



6) Vous obtenez ceci



7) Placer 1 R15, 1 Arcos, 1 Lipsi, 1 R15, 1 Lipsi, 1 R15, 1 Lipsi



8) Passer dans le 2nd trou de l'Arcos



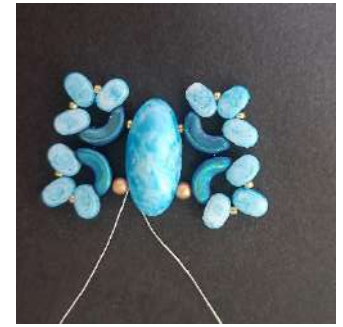
9) Placer 1 Arcos,
1 Lipsi, 1 R15, 1 Lipsi, 1
R15, 1 Lipsi



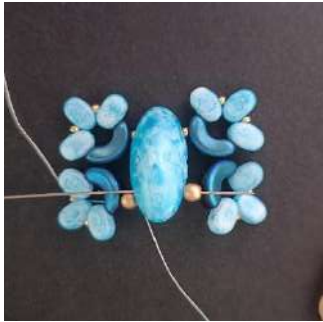
10) Passer dans le 2nd
trou de l'Arcos



11) Placer 1 P3



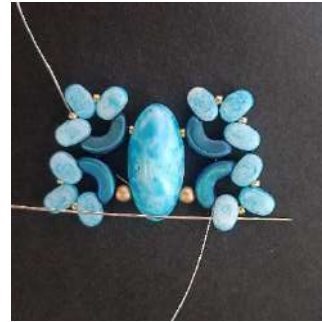
12) Faites un double
nœud, couper votre fil.
Passer de nouveau dans
toutes les perles



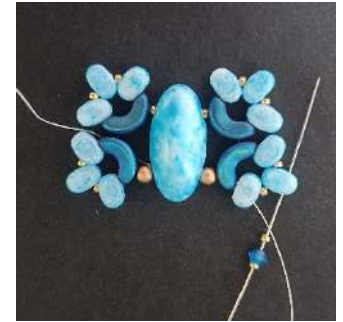
13) Passer dans l'Athos,
la P3



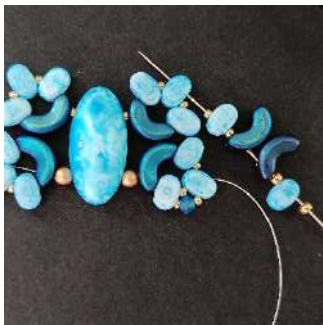
14) Passer dans l'Arcos



15) Passer dans le 2nd
trou de la Lipsi



16) Placer 1 R15, 1 T3, 1
R15, dans le 2nd trou de
la Lipsi suivante



17) Placer 1 R11, 1 Lipsi,
1 R11, 2 Arcos, 1 R15, 1
Lipsi, 1 R15 dans le 2nd
trou de la Lipsi en face



18) Placer 1 R15, 1 T3, 1
R15, dans le 2nd trou de
la Lipsi suivante



19) Passer dans le 1^{er}
trou de la Lipsi, la R15



20) Passer dans la Lipsi,
la R15



21) Passer dans le 2nd
trou de la Lipsi



22) Placer 1 R15 dans le
2nd trou de la Lipsi
suivante



23) Passer dans la R15, la
Lipsi suivante



24) Passer dans la R15, la
Lipsi suivante



25) passer dans le 2nd trou de la Lipsi



26) Passer dans la R15, le 1^{er} trou de la Lipsi, la R15, comme ceci



27) Placer 3 R15, 1 Kalos, 4 R15 dans la R15, le 1^{er} trou de la Lipsi opposée



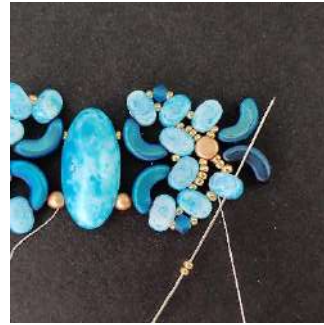
28) Passer dans le 2nd trou de la Lipsi, la R15, la Lipsi, la R15 suivante



29) Placer 1 R15 dans le 2nd trou de la Kalos



30) placer 2 R15 dans la R11, la Lipsi



31) Placer 2 R15 dans le 2nd trou de la Lipsi



32) Placer 1 R15, 1 P3, 1 R15 dans le 3^{ème} trou de l'Arcos



33) Placer 1 P3, 1 Athos, 1 P3, 1 Arcos, 1 Lipsi, 1 R15, 1 Lipsi, 1 R15, 1 Lipsi



34) Passer dans le 3^{ème} trou de l'Arcos



35) Placer 1 Arcos, 1 Lipsi, 1 R15, 1 Lipsi, 1 R15, 1 Lipsi



36) Passer dans le 3^{ème} trou de l'Arcos



37) Placer 1 R15 dans l'Athos



38) Placer une R15 dans le 3^{ème} trou de l'Arcos



39) Placer 1 R11 dans le 2nd trou de la Lipsi



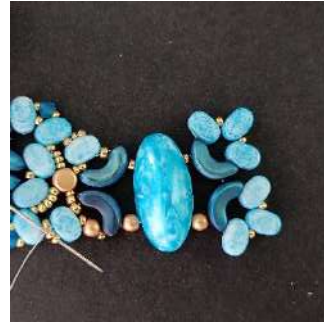
40) Placer 2 R15 dans le 1^{er} trou de la Lipsi, la R15



41) Passer dans le 1^{er} trou de l'Arcos



42) Passer dans le 1^{er} trou de l'Arcos, de la R11, et le 1^{er} trou de la Lipsi



43) Passer dans les 2 R15



44) Passer dans la Lipsi, la R15



45) Passer dans la P3, la R15, l'Arcos



46) Passer dans la P3, l'Athos, la P3, l'Arcos. Répéter les étapes 15 à 32



47) Placer 1 R11, 1 Hélios, 1 R11, 1 Pilos, 1 R11



48) Passer dans le 2nd trou de l'Hélios



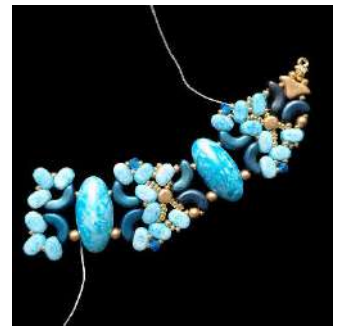
49) Placer 1 R15 dans le 3^{ème} trou de l'Arcos



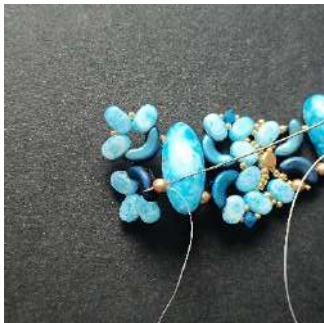
50) Placer une R11 dans le 2nd trou de la Lipsi



51) Placer 2 R15 dans le 2nd trou de la Lipsi suivante



52) Vous obtenez ceci, passez à nouveau dans toutes les perles pour consolider, faites un double nœud couper votre fil



53) Enfiler le fil que vous aviez laissé en attente et passez dans la P3



54) Passer dans l'Arcos



55) Répéter les étapes de 15 à 52



56) vous obtenez ceci



57) Placer les anneaux, la chaîne, le fermoir et votre Collier « CYRILLA© » est terminé !!!

En partageant sur les différents réseaux sociaux, veuillez indiquer que ce bijou a été conçu par Les Créations d'Anna® - VST Diffusion 2B

**Les Créations d'Anna
VST Diffusion 2B**



Les Créations d'Anna - VST DIFFUSION 2B