

BRACELET « SMERALDA© »

Les Créations d'Anna®

VST Diffusion 2B



Ce tutoriel a été conçu et vous est offert par

Les Créations d'Anna® - VST Diffusion 2B



Matériel pour le Bracelet « SMERALDA© » 18 CM



58 Lipsi
par Puca®-Paris



28 Arcos
par Puca®-Paris



2 Hélios
par Puca®-Paris



10 Toupies 3 mm (T3)



12 Perles rondes 3 mm
(T3)



Rocailles 11/0 (R11)
Rocailles 15/0 (R15)
2 Rocailles 8/0 (R8)



2 anneaux de 4 mm



1 Fermeture au choix



Fil Fireline 0.12



Aiguille 010

Réalisation du Bracelet « SMERALDA© »



1) Placer 1 perle stoppeur, puis 1 Arcos, 1 R11, 1 Arcos, 1 Lipsi, 1 R15, 1 Lipsi, 1 R15, 1 Lipsi



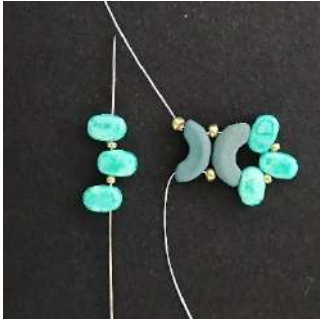
2) Passer dans le 3^{ème} trou de l'Arcos



3) Placer 1 R11 dans le 3^{ème} trou de l'Arcos



4) Vous obtenez ceci



5) Placer 1 Lipsi, 1 R15, 1 Lipsi, 1 R15, 1 Lipsi



6) Enlever la perles stoppeur, faites un double nœud, couper l'extrémité du fil



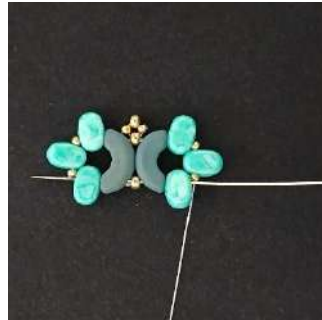
7) Passer dans la Lipsi, l'Arcos, la R11



8) Placer 1 R15, 1 R11, 1 R15 dans la R11, comme ceci



9) Passer dans l'Arcos, la Lipsi la R15, la Lipsi, la R15 suivante



10) Passer dans la Lipsi, l'Arcos, la R11, l'Arcos, la Lipsi



11) Passer dans la R15, la Lipsi



12) Passer dans le 2nd trou de la Lipsi



13) Placer 1 R15, 1 Lipsi, 1 Arcos, 1 R11, 1 Arcos, 1 Lipsi, 1 R15, 1 Lipsi, 1 R15, 1 Lipsi, comme ceci



14) Passer dans le 3^{ème} trou de l'Arcos



15) Placer 1 R11 dans le 3^{ème} trou de l'Arcos



16) Placer 1 Lipsi, 1 R15 dans la Lipsi centrale comme ceci



17) Passer dans toutes les perles



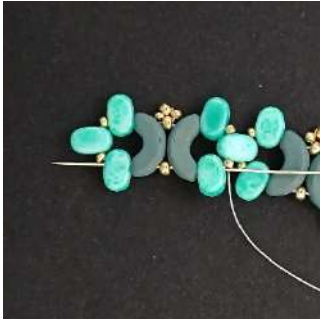
18) Passer dans la Lipsi, la R15, la Lipsi, l'Arcos et la R11



19) Placer 1 R15, 1 R11, 1 R15 dans la R11, l'Arcos, la Lipsi, la R15 comme ceci



20) Passer dans la Lipsi centrale, la R15



21) Passer dans toutes les perles



22) Passer dans la R15, la Passer dans la R15, la Lipsi



23) Répéter les étapes 12 à 22, 5 fois



24) Placer 1 R15, 1 T3, 1 R15 dans le 2nd trou de la Lipsi



25) Passer dans l'Arcos, la R11, et l'Arcos suivante



26) Passer dans le 2nd trou de la Lipsi



27) Placer 1 P3 dans le 2nd trou de la Lipsi suivante



28) Répéter les étapes 25 à 27 tout le long



29) Passer dans le 2nd trou de la Lipsi



30) Placer 1 R15, 1 T3, 1 R15 dans le 2nd trou de la Lipsi



31) Placer 1 R11, 1 Hélios, 1 R15, 1 R11, 1 R8, 1 R11, 1 R15



32) Passer dans le 3^{ème} trou de l'Hélios



33) Placer 1 R11, 1 Lipsi, 1 R15, 1 T3, 1 R15, 1 Lipsi, 1 Arcos, 1 R11, 1 Arcos, 1 Lipsi, 1 R15, 1 Lipsi, 1 R15 et passer dans le 2nd trou de la Lipsi, comme ceci



34) Passer dans l'Arcos, la Lipsi, l'Arcos, le 2nd trou de l'Arcos, comme sur la photo



35) Placer 1 R15 dans le 2nd trou de la Lipsi, comme ceci



36) Placer 1 R15 dans le 2nd trou de la Lipsi suivante



37) Passer dans l'Arcos, la R11, l'Arcos, et dans le 1^{er} trou de la Lipsi suivante



38) Passer dans la R15, la Lipsi, la R15



39) Passer dans la Lipsi, l'Arcos, la R11, l'Arcos



40) Passer dans la Lipsi



41) Passer dans la R15, la Lipsi, la R15



42) Passer dans la Lipsi, l'Arcos, la R11, l'Arcos, la Lipsi



43) Passer dans la R15, la Lipsi



44) Passer dans le 2nd trou de la Lipsi, comme ceci



45) Placer 1 R15, 1 Lipsi, 1 Arcos, 1 R11, 1 Arcos, 1 Lipsi, 1 R15, 1 Lipsi



46) Placer 1 R15 et passer dans le 2nd trou de la Lipsi



47) Passer dans l'Arcos, la R11, l'Arcos, la Lipsi, comme sur la photo



48) Placer 1 R15 dans la Lipsi, comme ceci



49) Passer dans la R15, la Lipsi, l'Arcos, la R11, l'Arcos, la Lipsi



50) Passer dans la R15, la Lipsi, la R15



51) Passer dans le 2nd trou de la Lipsi



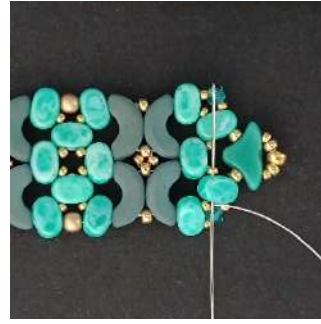
52) Placer 1 R15, 1 T3, 1 R15



53) Répéter les étapes 25 à 28 tout le long



54) passer dans le 1^{er} trou de la Lipsi, puis dans la R15



55) Passer dans la Lipsi, la R15



56) Passer dans la Lipsi, l'Arcos, la R11, l'Arcos, la Lipsi



57) Passer dans la R15



58) Placer 1 T3 dans la R15 opposée, comme ceci



59) Répéter les étapes 56 à 58 tout le long



60) Vous êtes ici



61) Passer dans la R15 et la Lipsi la Lipsi



62) Passer dans le 2nd trou de la Lipsi



63) Placer 1 R11, 1 Hélios, 1 R15, 1 R11, 1 R8, 1 R11, 1 R15



64) Passer dans le 2nd trou de l'Hélios



65) Placer 1 R11 dans le 2nd trou de la Lipsi



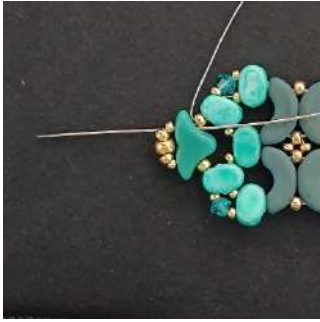
66) Passer dans la R15, la T3, la R15



67) Passer dans le 2nd trou de la Lipsi, puis le 1^{er} et la R15, comme ceci



68) Passer dans le 2nd trou de la Lipsi et la R11



69) Passer dans l'Hélios la R15



70) Passer dans la R11, la R8, la R11



71) Passer dans la R15, l'Hélios, la R11



72) Passer dans la Lipsi, passer dans quelques perles, faites un double nœud, couper votre fil



73) Vous obtenez ce résultat



74) Placer les anneaux dans la R8 et votre fermoir. Votre bracelet est terminé

En partageant sur les différents réseaux sociaux, veuillez indiquer que ce bijou a été conçu par Les Créations d'Anna®- VST Diffusion 2B

**Les Créations d'Anna
VST Diffusion 2B**

