



## Schema Orecchini « Kamala » par PUCA®

---



Creato da Puca



---

Agosto 2021 © Puca  
[www.perlepuca.canalblog.com](http://www.perlepuca.canalblog.com)  
PUCA© Tutti i diritti riservati



#### Materiale:

- 28 Kalos® par Puca®
- 20 Delos® par Puca®
- 16 Piros® par Puca®
- 2 Helios® par Puca® per la seconda versione
- Rocailles 15/0 (R15), 11/0 (R11)
- 2 Gocce
- 12 Strass da incollare 3 mm
- 2 Anellini
- 2 Perni
- Fireline 0.12



1) Inserire 1 Delos, 6 R15, ed entrare nella Delos



2) Inserire 2 Piros (foro basso)



3) Ripetere le tappe 1 e 2 per quattro volte



4) Ecco il risultato 😊. Uscire dalla Delos



5) Inserire tra le Delos, 1 R15, 1 Kalos, 1 R15. Le Piros si alzano in piedi 😊



6) Portarsi ad uscire QUI e ripetere le tappe 5 a 6 per tutto il giro



7) Ecco il risultato 😊  
Uscire QUI dalla R15



8) Tra le R15 inserire 3  
R15, così per tutto il giro



9) Ecco il risultato 😊  
Uscire QUI dalla Kalos  
(foro basso)



10) Inserire 3 R15 tra le  
Kalos (foro basso) così  
per tutto il giro 😊



11) Ecco il risultato 😊  
Uscire QUI dalla R15  
centrale



12) Inserire 1 R15 tra ogni  
R15 centrale



13) Capovolgere il lavoro  
ed uscire QUI dalle due  
Piros



14) Inserire 2 R15, 1  
Kalos, 2 R15 tra ogni  
gruppo di due Piros.  
Così per tutto il giro 😊



15) Ecco il risultato 😊  
Portarsi ad uscire dalla  
Kalos (foro basso)





16) Tra ogni Kalos inserire 3 R15.  
Così per tutto il giro



17) Ecco il risultato 😊  
Uscire dalla R15 centrale



18) Tra ogni R15 centrale inserire 3 R15.  
Così per tutto il giro



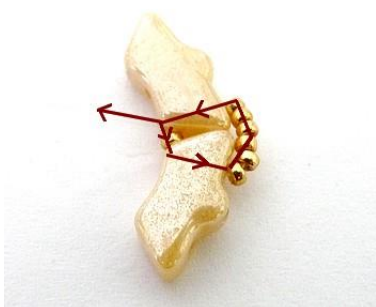
19) Ecco il risultato 😊  
Fermare il filo.  
Vista sul retro



20) Vista sul davanti



21) Secondo elemento :  
inserire 1 Delos, 6 R15, 1  
Delos, 1 R15



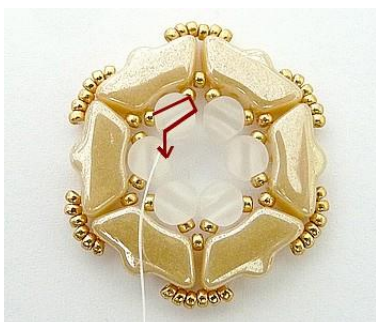
22) Fermare e rinforzare.  
Uscire dalla Delos QUI



23) Inserire 1 R15, 1  
Kalos, 1 R15 ed entrare  
nella Delos



24) Ripetere le tappe 21 a  
23.  
Posizionare 6 Delos



25) Ecco il risultato 😊  
Portarsi ad uscire QUI



26) Inserire 1 R15 tra ogni  
Kalos



27) Ecco il risultato 😊  
Uscire dalla R15



28) Inserire 1 R11 tra le R15



29) Ecco il risultato 😊  
Portarsi ad uscire QUI dalle due R15



30) Inserire 3 R15, 1 Goccia, 3 R15 e rinforzare



31) Portarsi ad uscire QUI dalle due R15 centrali



32) Assemblare i due elementi passando nelle due R15 centrali.  
Rinforzare



33) Inserire 1 R15 ed entrare nelle due R15 centrali



34) Inserire 1 R15 tra le due R15.

Ecco il risultato 😊



35) Uscire dalla Delos nella parte superiore dell'orecchino.  
Inserire 6 R15 nella Delos e rinforzare



36) Ecco il risultato 😊  
Fermare il filo





37) Inserire 1 anellino  
negli archetti della tappa  
36 e posizionare il perno



38) Incollare gli strass sul  
secondo elemento in  
basso e sopra i Kalos



39) Fare il secondo  
orecchino 😊

Versione colle Helios® e con un altro colore 😊

BO "Kamala" par Puca®-Paris



Kalos® et Piros® Light Gold Mat, Delos® Opaque Aqua Bronze

Puca®

Vi auguro una gradevole realizzazione.  
Grazie di rispettare il mio lavoro 😊

