



Schema Kerstjuweel « Étoile d'Ange » par PUCA®



Ontworpen door Puca

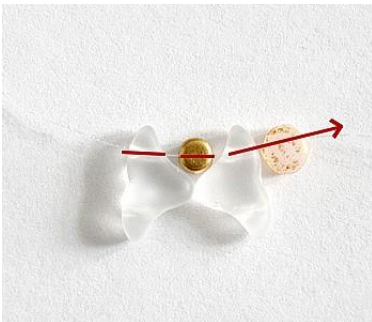


November 2021 © Puca
www.perlepuca.canalblog.com
PUCA© Alle rechten voorbehouden



Materiaal :

- 12 Paros® par Puca®
- 24 Kalos® par Puca® (2 kleuren)
- 6 Arcos® par Puca®
- 18 Helios® par Puca®
- 6 Minos® par Puca®
- Rocailles 15/0 (R15), 11/0 (R11).
- 1 Cirkel van 6 cm
- 4 Ringen 4 mm Ø
- 20 cm Ketting
- Fireline 0.12



1) Plaats 1 Helios, 1 Minos, 1 Helios en 1 roze Kalos.



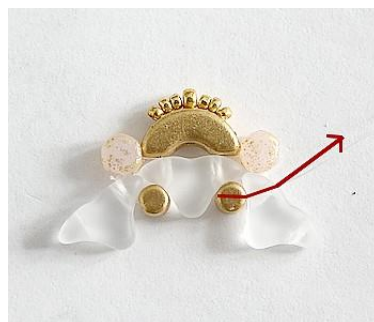
2) Sluit en plaats de naald HIER in de Helios.



3) Plaats 1 Arcos, 3 R15, 1 R11, 3 R15 in de Arcos.



4) Plaats 1 Minos, 1 Helios, 1 Kalos in een rondje in de Helios.



5) Plaats de naald HIER in de Helios.



6) Plaats 1 Arcos, 3 R15, 1 R11, 3 R15 in de Arcos. Herhaal stappen 5 en 6 om in totaal 6 Arcos te plaatsen.



7) Dat ziet er zo uit 😊
Plaats de naald HIER in de R15.



8) Plaats 1 Helios aan iedere kant van de Kalos en plaats de naald HIER. Doe dit de gehele rij !



9) Dan krijgen we dit. 😊
Plaats de naald in de R15.



10) Plaats 3 R15 tussen de Helios (onderste opening), plaats dan de naald in de centrale R11.



11) Plaats 1 R15, 1 Kalos, 1 R15 in een rondje in de centrale R11. Werk je rij af door stap 10 en 11 telkens af te wisselen.



12) Dan krijgen we dit 😊
Plaats de naald in de Kalos bovenste opening.



13) Plaats een Paros (opening in de punt) in de Helios.



14) Plaats 4 R15 in de centrale R15.



15) Plaats 4 R15 in de Helios.



16) Plaats 1 Paros (centrale opening). Herhaal stappen 13 tot 16 over de gehele rij.



17) Dat ziet er zo uit. 😊 Plaats de naald in de 1^e R15.



18) Plaats 1 Kalos, goudkleur, en plaats de naald in de volgende Paros.



19) Plaats 1 Kalos, roos, in de Paros en de 1^e R15. Herhaal stappen 18 en 19 over de gehele rij.



20) Dan krijgen we dit. 😊 Plaats de naald in de gouden Kalos.



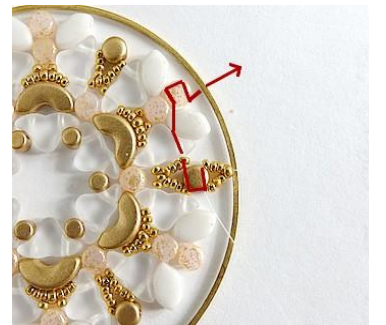
21) Plaats 3 R15, 1 R11.



22) Plaats uw cirkel.



23) Ga rond de cirkel en in de R11.



24) Plaats 3 R15 in de Kalos, ga door de onderste opening en plaats de naald HIER in de roze Kalos, onderste opening.



25) Plaats 1 R15, 1 R11.



26) Zoals stap 23. Ga door de R11, 1 R15 en in de Kalos.



27) Plaats de naald HIER in de gouden Kalos, onderste opening. Doe dit de gehele rij, herhaal stappen 22 tot 26. Knoop uw draad 😊.



28) Zo ziet het resultaat eruit. 😊



29) Plaats uw ketting met behulp van uw ringen.



30) Zo ziet een andere kleur eruit. 😊

Ik hoop dat u het fijn vond om dit kerstjuweel te maken.
Van harte dank om mijn werk te respecteren. 😊

