



# Schema Abete Gioiello « Étoile d'Ange » par PUCA®

---



Creato da Puca



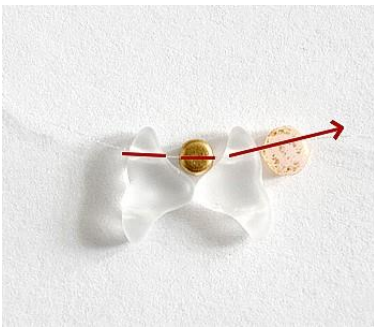
---

Novembre 2021 © Puca  
[www.perlepuca.canalblog.com](http://www.perlepuca.canalblog.com)  
PUCA© Tutti i diritti riservati



### Materiale :

- 12 Paros® par Puca®
- 24 Kalos® par Puca® 2 colori
- 6 Arcos® par Puca®
- 18 Helios® par Puca®
- 6 Minos® par Puca®
- Rocailles 15/0 (R15), 11/0 (R11)
- 1 Cerchio da 6 cm
- 4 Anellini 4 mm Ø
- 20 cm di Catena
- Fireline 0.12



1) Inserire 1 Helios, 1 Minos, 1 Helios , 1 Kalos Rosa



2) Chiudere a cerchio ed uscire QUI dalla Helios



3) Inserire 1 Arcos, 3 R15, 1 R11, 3 R15 nella Arcos ed uscire QUI dalla Helios



4) Inserire 1 Minos, 1 Helios, 1 Kalos ed entrare nella stessa Helios



5) Portarsi ad uscire QUI dalla Helios



6) Inserire 1 Arcos, 3 R15, 1 R11, 3 R15 nella Arcos ed uscire dalla Helios. Ripetere i passaggi delle tappe 4 e 6 per ottenere 6 Arcos





7) Ecco il risultato 😊  
Portarsi ad uscire QUI  
dalla R15



8) Inserire 1 Helios ad  
ogni lato della Kalos ed  
uscire QUI. Così per tutto  
il giro !



9) Ecco il risultato 😊  
Portarsi ad uscire QUI  
dalla R15



10) Inserire 3 R15 tra le  
Helios (foro basso) ed  
uscire dalla R11 centrale



11) Inserire 1 R15, 1  
Kalos, 1 R15 nella stessa  
R11 centrale. Così per  
tutto il giro alternando le  
tappe 10 e 11



12) Ecco il risultato 😊  
Portarsi ad uscire QUI dal  
foro alto della Kalos



13) Inserire una Paros  
(foro della punta ) nella  
Helios



14) Inserire 4 R15 ed  
entrare nella R15 centrale



15) Inserire 4 R15 ed  
entrare nella Helios



16) Inserire 1 Paros (foro centrale). Ripetere i passaggi delle tappe 13 a 16



17) Ecco il risultato 😊  
Portarsi ad uscire QUI dalla prima R15



18) Inserire 1 Kalos colore Gold ed uscire dalla Paros che segue



19) Inserire 1 Kalos Rosa ed entrare nella Paros e nella prima R15. Ripetere i passaggi delle 18 e 19 per tutto il giro



20) Ecco il risultato 😊  
Portarsi ad uscire QUI dal foro alto della Kalos Gold



21) Inserire 3 R15, 1 R11



22) Inserire il cerchio  
Posizionare il filo sotto il cerchio



23) Passare sopra il cerchio nella R11



24) Inserire 3 R15 nella Kalos, passare nel foro basso della Kalos ed uscire QUI dal foro alto della Kalos Rosa





25) Inserire 1 R15, 1 R11 e passare sotto il cerchio



26) Come nella tappa 23 passare nella R11, 1 R15 e nella Kalos



27) Portarsi ad uscire QUI dal foro alto della Kalos Gold. Ripetere i passaggi delle tappe 21 a 26. Fermare il filo 😊



28) Ecco il risultato 😊



29) Posizionare la catena con gli anellini



30) Un'altra proposta di colori 😊

Vi auguro una gradevole realizzazione.  
Grazie di rispettare il mio lavoro 😊

