



Schema Orecchini « Mam'Zelle » © par PUCA®



Creato da Puca®



Luglio 2022 © Puca®
www.perlepuca.canalblog.com
PUCA© Tutti i diritti riservati

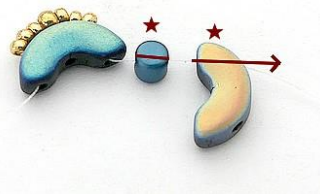


Materiale :

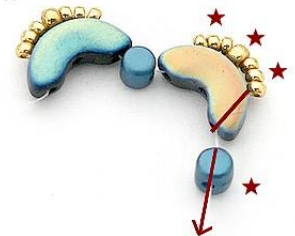
- 8 Arcos® par Puca®
- 8 Minos® par Puca®
- 16 Biconi 4 mm (B4)
- Bugles 6 mm (B6)
- 2 Gocce
- Rocailles 15/0 (R15), 11/0 (R11), 8/0 (R8)
- 1 Paio di Monachelle
- 4 Anellini 4 mm ø
- Fireline 0.12



1) Inserire 1 Arcos, 3 R15, 1 R11, 3 R15 ed entrare nell'Arcos



2) Inserire 1 Minos, 1 Arcos



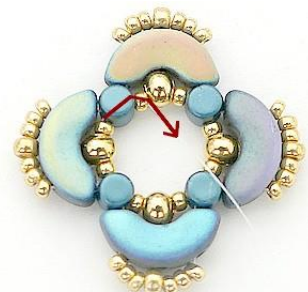
3) Ripetere la tappa 1 ed inserire 1 Minos



4) Ripetere le tappe. Ecco il risultato 😊. Uscire dalla Minos



5) Inserire tra ogni Minos, 1 R15, 1 R8, 1 R15



6) Ecco il risultato 😊 Portarsi ad uscire dalla R15 QUI



7) Inserire 5 R15 tra le R15 ed uscire QUI dalla R15. Così per tutto il giro



8) Ecco il risultato 😊 Portarsi ad uscire dalle rocailles QUI



9) Inserire tra le rocailles 1 B4, 1 R15, 1 B4. Così per tutto il giro



10) Ecco il risultato 😊 Portarsi ad uscire QUI dal B4



11) Inserire 1 B6, 1 R15, 1 B6 tra i B4. Così per tutto il giro. Uscire QUI dalle due R15



12) Inserire 1 R15, 1 R8



13) Passare nella R15 tra i B6 ed uscire dalla R8



14) Inserire 1 R15 e portarsi ad uscire dalle due R15 e dai B4. Uscire dalle due R15 QUI. Così per tutto il giro



15) Ecco il risultato 😊 Portarsi ad uscire QUI dal B6



16) Inserire 1 R15, 1 R8, 1 R15 tra i B6



17) Ripetere la tappa 15 di fronte. Rinforzare il lavoro passando di nuovo in tutte le perline. Fermare il filo



18) Inserire la monachella con un anellino



19) Inserire la goccia con un anellino nella R8



20) Ripetere le tappe per fare il secondo orecchino

Vi auguro una gradevole realizzazione.
Grazie di rispettare il mio lavoro

